

CANTERO URBANO

CORRIENTES



NUEVOS ESPACIOS VERDES

*Lumínicos, seguros,
personalizables y de fácil instalación.*

Los canteros diseñados por Premoldeados de Argentina están realizados en hormigón armado. Forman parte de propuestas integrales que engloban aspectos constructivos y de plantación de especies en las ciudades donde se los incorporan, además de brindar seguridad a los peatones y automovilistas. La utilización de canteros en espacios públicos como el diseño del proyecto de la Avenida Corrientes, permite la posibilidad de incorporar áreas verdes sin la incorporación de árboles ni otros elementos como contenedores soterrados. Su diseño incluye cajas eléctricas, zócalos de luces leds y desagües pluviales. También puede personalizarse con el logo bajo relieve.



TERMINACION:

LISA | PIEDRA EXPUESTA

COLORES:

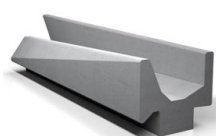


REV 01 - FV 2023/5/01

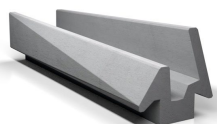
CANTERO URBANO

CORRIENTES

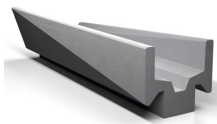
PERSPECTIVA



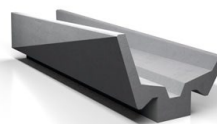
TRAMO 5
312,5 x 80 x 60 cm
1800 kg



TRAMO 4
312,5 x 80 x 60 cm
1800 kg



TRAMO 3
312,5 x 80 x 120 cm
1950 kg



TRAMO 2
312,5 x 80 x 120 cm
1950 kg



PUNTERA
312,5 x 65 x 60 cm
1850 kg



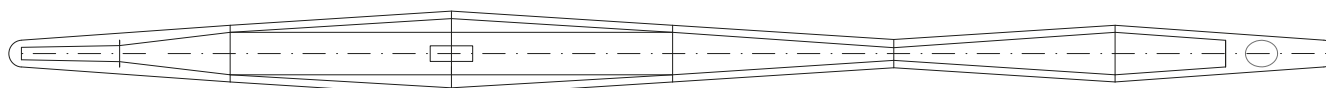
VISTA LATERAL 3D



VISTA LATERAL 2D



VISTA EN PLANTA 3D



VISTA EN PLANTA 2D

REV 01 - FV 2023/5/01